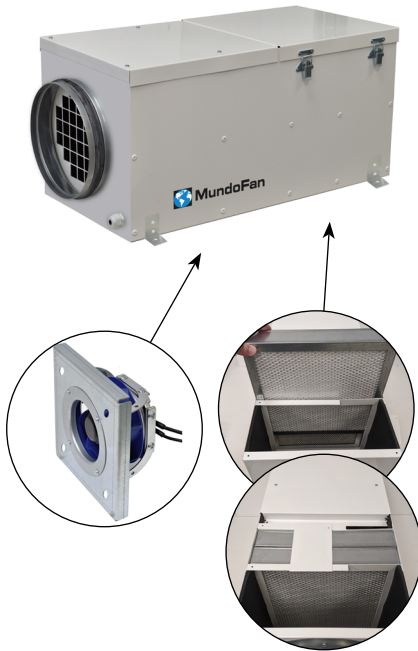


UNIDADES DE FILTRACIÓN SLIMFILTER EC



DESCRIPCIÓN:

- Unidades de filtración diseñadas para ocupar el menor espacio posible.
- Alojjan en su interior dos filtros de 48 mm de grosor
- Manguitos circulares con junta de estanqueidad.
- Los filtros incluidos son para cumplir IDA1 y IDA2
- Las SLIMFILTER-EC montan ventiladores plug-fan EC de alta eficiencia energética.
- Presostato para indicar "filtro sucio" (no incluido en el precio) (KF30101).
- **Regulador 0-10V obligatorio (no incluido en el precio) (VE10157).**

CARACTERÍSTICAS:

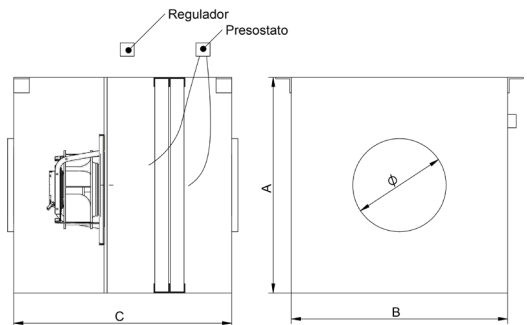
- Estructura acero galvanizado
- Pintadas color blanco RAL 9010
- Aislamiento Polietileno
- Entradas y salidas circulares con junta de estanqueidad
- Monofásicas
- T de trabajo: -20 °C / +60 °C
- Alimentación I-230V 50/60Hz

APLICACIONES:

- Aportación de aire exterior filtrado según RITE:
Válido para IDA 1, IDA 2, IDA 3, IDA 4



A	B	C	Ø	Medidas filtro	Nº Filtros
395	395	600	200	287 x 287 x 48	2
395	695	600	250	287 x 592 x 48	2
695	695	600	300	592 x 592 x 48	2



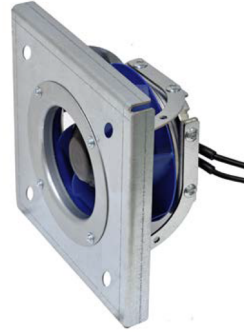
Código	Descripción	IDA*	Caudal (m³/h)	Potencia (W)	Intensidad nominal (A)	Potencia Sonora a 3m (dB)
	SLIMFILTER-EC 3/3 500/200 F7+F9	IDA 1	500	0,1	0,25	54
KF51934	SLIMFILTER-EC 3/3 500/200 F6+F8	IDA 2	500	0,1	0,25	54
KF51936	SLIMFILTER-EC 3/6 1000/250 F7+F9	IDA 1	1000	0,15	0,73	57
KF51937	SLIMFILTER-EC 3/6 1000/250 F6+F8	IDA 2	1000	0,15	0,73	57
KF51966	SLIMFILTER-EC 6/6 2000/300 F7+F9	IDA 1	2000	0,36	1	61
KF51967	SLIMFILTER-EC 6/6 2000/300 F6+F8	IDA 2	2000	0,36	1	61
VE10157	Regulador ECO-RVSMU 0-10 *** Obligatorio control 0-10V***					
KF30101	Presostato diferencial de aire PS600 (Control filtros sucios opcional)					

* Para IDA'S inferiores coger la superior

CARACTERÍSTICAS DEL VENTILADOR PLUG-FAN SLIMFILTER-EC (PFC-MU EC)

CARACTERÍSTICAS:

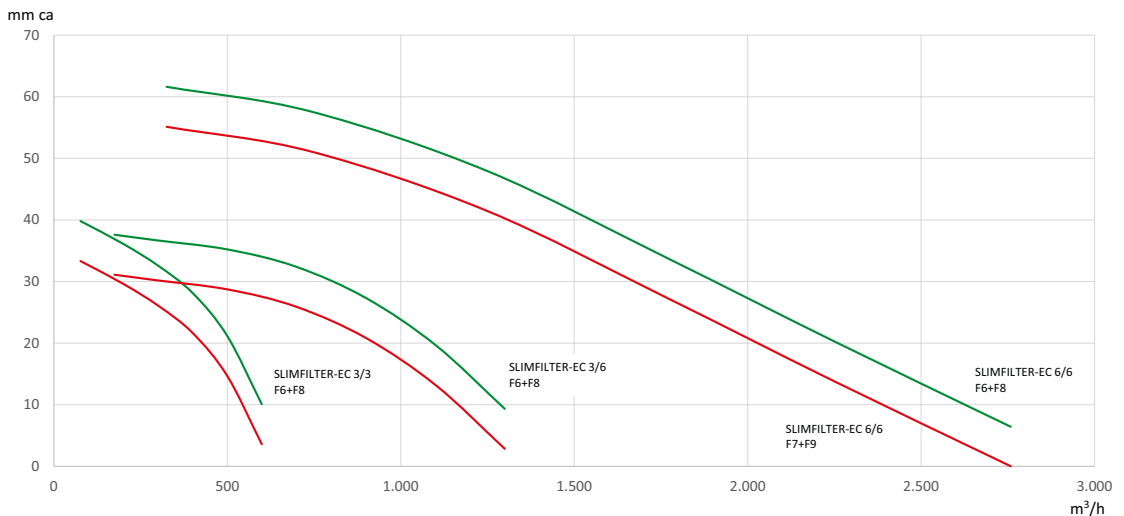
- Rodete:
Poliamida reforzada modelos 190 resto modelos en chapa de aluminio.
Álabes curvados hacia atrás (a reacción).
Simple oído y accionamiento directo.
- Motor:
EC de rotor externo alta eficiencia y bajo nivel sonoro.
Alimentación trifásica 400 V 50 / 60 Hz modelos del 355 al 400.
Protección IP44 y aislamiento clase B.
- Temperatura de trabajo -20° a 60°.



DATOS TÉCNICOS:

Código	Modelo	R.P.M. Máxima	Intensidad nominal (A)	Potencia nominal kW	Caudal máx. m³/h	Peso kg
MONOFÁSICO 220 V 50 / 60 HZ						
VE09222	PFC-MU 190 / 750 EC	3 500	0,73	0,1	750	5
VE09223	PFC-MU 250 / 1600 EC	2 500	1	0,15	1 600	8
VE09224	PFC-MU 310 / 3100 EC	2 300	1,7	0,36	3 100	13

CURVAS DE RENDIMIENTO:



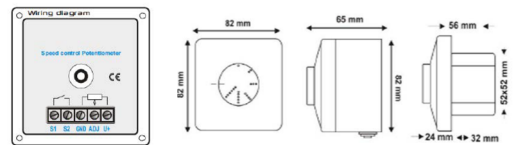
REGULADOR DE VELOCIDAD SLIMFILTER-EC

CARACTERÍSTICAS:

- Control remoto para motores EC
- Construida en ABS
- Medidas: 82 x 85 x 65 mm.
- Botón regulador señal 0-10 que incluye posición off
- Temperatura trabajo 0 - 35°
- Protección IP-44



S1 - S2	Switch máx. 4 A / 250 VAC 10 A / 12 VDC
ADJ, GND	Control signal 0 - 10 VDC
U+	Supply + 10 V / maks. 12 VDC / 1 mA



APLICACIONES:

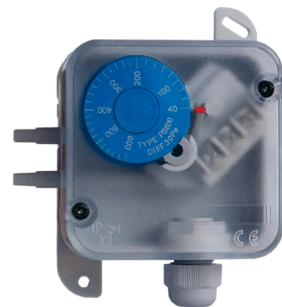
- Regular motores EC con salidas de señal 0 - 10 DC/0 - 20 mA

Código	Descripción	Medidas	Control señal	Control señal
VE10157	REGULADOR ECO-RVSMU 0 - 10	82 x 82 x 65	0 - 10 kohm	0...10 VDC / 0 - 20 mA

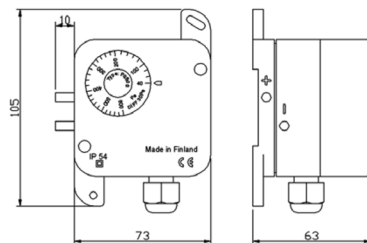
PRESOSTATO DIFERENCIAL SLIMFILTER-EC

CARACTERÍSTICAS:

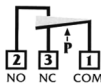
- **Materiales:**
Caja ABS
Membrana de silicona
Tubos de conexión PVC
- **Peso:** 150 g
- **Temperatura trabajo:** -20 a +60 °C
- **Temperatura almacenamiento:** -40 a +85°C
- **Presión máxima:** 50 kPa
- **Aplicaciones:** Aire y gases no agresivos
- **Contacto:** 2 A a 250 W
- **Protección:** IP54



Certificado RoHS



CONEXIONES:

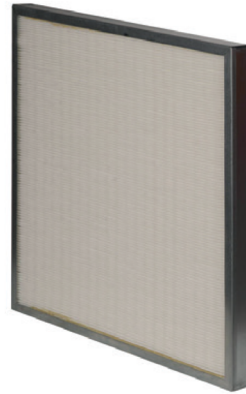


Código	Modelo	Escala		Diferencial
		Pa	mm cda	
KF30101	PS 600	40 a 600	4 a 60	30 Pa

FILTROS SLIMFILTER-EC MINIFIL 48 ALTA EFICIENCIA (M6-F9)

Características:

- Gran superficie de filtración.
- Baja pérdida de carga.
- Fibra de vidrio de alta calidad.
- Tamaño compacto.
- Dirección de aire reversible.
- Miniplegados.
- Gran resistencia mecánica.
- Instalación fácil.
- Larga durabilidad.
- Mallas de protección en los dos lados.



Código	Referencia	EN 779	ISO 16890	Medidas A x B x C (mm)	Caudal (m³/h)	ΔPa
FLTROS RECAMBIOS SLIMFILTER EC 3/3 500/200 F7+F9						
KF90224	MF-F7-G48-287 x 287-ES	F7	ePM1 55%	287 x 287 x 48	500	80
KF90232	MF-F8-G48-287 x 287-ES	F8	ePM1 85%	287 x 287 x 48	500	100
FLTROS RECAMBIOS SLIMFILTER EC 3/3 500/200 M6+F8						
KF90220	MF-M6-G48-287 x 287-ES	M6	ePM10 60%	287 x 287 x 48	500	60
KF90228	MF-F8-G48-287 x 287-ES	F8	ePM1 75%	287 x 287 x 48	500	100
FLTROS RECAMBIOS SLIMFILTER EC 3/6 1000/250 F7+F9						
KF90225	MF-F7-G48-287 x 592-ES	F7	ePM1 55%	287 x 592 x 48	1000	80
KF90233	MF-F9-G48-287 x 592-ES	F9	ePM1 85%	287 x 592 x 48	1000	145
FLTROS RECAMBIOS SLIMFILTER EC 3/6 1000/250 M6+F8						
KF90221	MF-M6-G48-287 x 592-ES	M6	ePM10 60%	287 x 592 x 48	1000	60
KF90229	MF-F8-G48-287 x 592-ES	F8	ePM1 75%	287 x 592 x 48	1000	100
FLTROS RECAMBIOS SLIMFILTER EC 6/6 2000/300 F7+F9						
KF90227	MF-F7-G48-592 x 592-ES	F7	ePM1 55%	592 x 592 x 48	2000	80
KF90235	MF-F9-G48-592 x 592-ES	F9	ePM1 85%	592 x 592 x 48	2000	145
FLTROS RECAMBIOS SLIMFILTER EC 6/6 2000/300 M6+F8						
KF90223	MF-M6-G48-592 x 592-ES	M6	ePM10 60%	592 x 592 x 48	2000	60
KF90231	MF-F8-G48-592 x 592-ES	F8	ePM1 75%	592 x 592 x 48	2000	100